



proxSafe®

Il sistema di gestione per chiavi e oggetti di valore



**proxSafe maxx vi garantisce
il completo controllo**

proxSafe risolve i vostri problemi di chiavi

Dov'è la videocamera digitale? Chi sta usando l'auto aziendale? Quando è entrato per l'ultima volta il tecnico nell'edificio? *proxSafe* è il sistema di gestione intelligente per le chiavi e gli oggetti di valore che fornisce una risposta chiara alle vostre "richieste di chiavi" di tutti i giorni, con l'aiuto della moderna tecnologia.

Basta con le chiavi perse.
Basta con le chiavi prese senza autorizzazione.
Basta perdite di tempo per tenere le registrazioni.

Gestite le vostre chiavi e gli oggetti di valore

proxSafe garantisce una gestione ottimale per la vostra flotta di veicoli, per le vostre videocamere, per i cellulari e gli utensili. *proxSafe* completa il vostro sistema di controllo accessi fornendo una soluzione economica per migliorare la vostra gestione della sicurezza alle porte che vengono ancora chiuse con chiavi e lucchetti tradizionali.

Configurazioni flessibili per soddisfare le vostre esigenze attuali e future

Che abbiate poche o tante chiavi, *proxSafe* fornisce una soluzione modulare facilmente ampliabile. Ogni armadio *proxSafe maxx* dispone di 32 posizioni per le chiavi, nel caso siano necessarie più chiavi, il sistema può essere ampliato con grande facilità aggiungendo altri armadi.

La tecnologia di identificazione più affidabile

Le vostre chiavi e gli oggetti di valore sono attaccati in modo sicuro a un key tag elettronico di lunga durata mediante un sigillo monouso, autobloccante e facile da usare. Ogni key tag è provvisto di un numero personale che viene identificato quando viene tolto e reinserto nell'armadio. È importante che ciascun sistema di gestione registri in modo preciso e affidabile ogni volta che le chiavi vengono prelevate e reinserte. Ecco perché i designer di *proxSafe* hanno scelto di usare un key tag senza nessun contatto elettrico. L'uso di key tag di prossimità evita problemi di sporcizia, polvere o agenti contaminanti che potrebbero influire sulla capacità di lettura del key tag. In questo modo non ci sono dubbi sul momento esatto in cui la chiave è stata prelevata e reinserta. La tecnologia di prossimità si estende anche agli utenti che grazie a una card di prossimità basata su un chip, possono accedere al sistema in modo rapido, pratico e sicuro.

Rafforzato da anni di esperienza

Fondata nel 1977, la *deister electronic* rappresenta un importante protagonista indipendente all'interno del mercato dell'Identificazione a Radio Frequenza (RFID). *Deister Electronic* è specializzata nella progettazione, produzione e distribuzione di prodotti per l'industria e la sicurezza, avvalendosi delle più moderne tecnologie RFID.



"Siamo riusciti a usare le nostre card di prossimità per il controllo degli accessi e abbiamo riscontrato un ottimo rapporto qualità-prezzo."

Un'azienda che progetta impianti

L'armadio per le chiavi proxSafe maxx



“Il proxSafe ci ha offerto una maggior flessibilità e una maggior efficienza. Abbiamo detto basta alla confusione e alle registrazioni delle chiavi su carta.”

Amministrazione municipale di
un'importante città europea

“Bello da vedere e con un lettore di prossimità integrato che possiamo scegliere in modo che risulti compatibile con il nostro attuale sistema di controllo accessi”

Un produttore di tecnologia per
elettrodomestici

Il terminale intelligente

Il terminale contiene le informazioni su utenti, chiavi e diritti di accesso. E' anche il posto in cui l'utente può avere accesso alle chiavi che desidera prelevare. L'identificazione dell'utente può avvenire mediante card di prossimità, numero PIN o entrambe le soluzioni, nel caso sia richiesto un livello più elevato di sicurezza. Un display e un sistema a menù fornisce un metodo semplice e insieme versatile per avere accesso al sistema. Potete destinare posizioni fisse per le vostre chiavi e gli oggetti di valore all'interno di ciascun armadio oppure restituirli in una posizione a vostra scelta.

- Fornito come standard con una card di prossimità e un lettore di key tag
- Supporta tutte le attuali tecnologie di prossimità incluso: mifare®, LEGIC®, HID, proxEntry® e molte altre tecnologie
- Menù multilingue
- Può essere facilmente esteso mediante l'impiego di altri armadi e terminali
- L'utente viene guidato automaticamente verso la posizione corretta mediante un proxCylinder illuminato

Rapida restituzione delle chiavi

Questa rivoluzionaria caratteristica offre il vantaggio che gli utenti devono semplicemente presentare il key tag al lettore per poter restituire la chiave, senza dover premere nessun pulsante.

- Evita i ritardi quando le chiavi vengono restituite in periodi di affollamento.
- Migliora l'accettazione del sistema da parte dell'utente, grazie alla praticità d'uso
- Affidabile e senza bisogno di manutenzione

Saracinesca con chiusura automatica

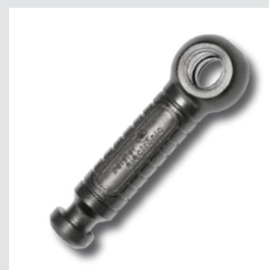
Saracinesca con chiusura automatica, autobloccante l'armadietto per le chiavi proxSafe contro gli accessi non autorizzati.

- Estremamente affidabile, garantita per oltre 100.000 operazioni
- Rilevamento sensibile alle ostruzioni - evita di danneggiare le mani o le attrezzature

Accessori innovativi

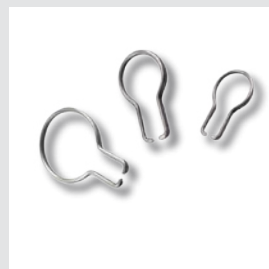
Il key tag

- Identificazione affidabile e di prossimità grazie alla tecnologia con transponder RFID
- Sigillato e resistente all'acqua; resistenza alla corrosione



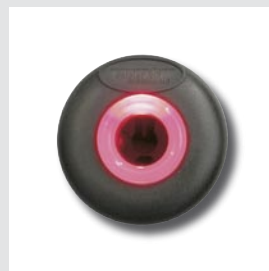
I portachiavi

- Disponibili in forme e dimensioni diverse
- Riutilizzabili



Il proxCylinder®

- Identificazione key tag affidabile, tecnologia di prossimità
- Disponibile in versione bloccante e non bloccante.
- Illuminazione incorporata per identificare la posizione del key tag



Sigillo monouso

- Facile e veloce da fissare, design autobloccante, non sono richiesti utensili
- Disponibili sigilli di sicurezza numerati, su richiesta



Identificazione utente

- Possibilità di usare card di prossimità, codice PIN o entrambi
- Ampia gamma di tecnologie di card disponibili e supportate



“Ho risparmiato denaro riducendo il numero di veicoli extra – adesso so sempre esattamente chi sta usando un certo veicolo.”

Responsabile gestione flotta,
Centrale polizia

“Lo sportello a saracinesca richiede meno spazio rispetto ai normali armadi per le chiavi. Siamo riusciti anche a inserire il sistema proxSafe nel nostro software interno dell'amministrazione.”

Un provider di telecomunicazioni

Gestione efficace dei costi con *proxSafe*



● **Accesso limitato!**

● **Risparmiate denaro con una miglior gestione delle risorse!**

● **Maggior controllo e responsabilità!**

● **Risparmiate tempo!**

● **Mettete al sicuro i vostri beni!**

● **Rapida resa degli investimenti!**

Il centro di controllo

Il proxSafe commander è il principale punto di controllo dell'intero sistema proxSafe. Tutti i componenti possono essere configurati e controllati mediante questo software.

Facile da installare e da usare

L'inizializzazione del sistema è molto semplice. Lo stesso software vi guiderà attraverso le necessarie procedure di start-up. Un'interfaccia di controllo logicamente ordinata e facile da usare permetterà la configurazione di tutti gli utenti, le chiavi e i profili di tempo in modo rapido e preciso. Bastano pochi click con il mouse per definire i diritti di accesso per gli oggetti contenuti negli armadi delle chiavi.

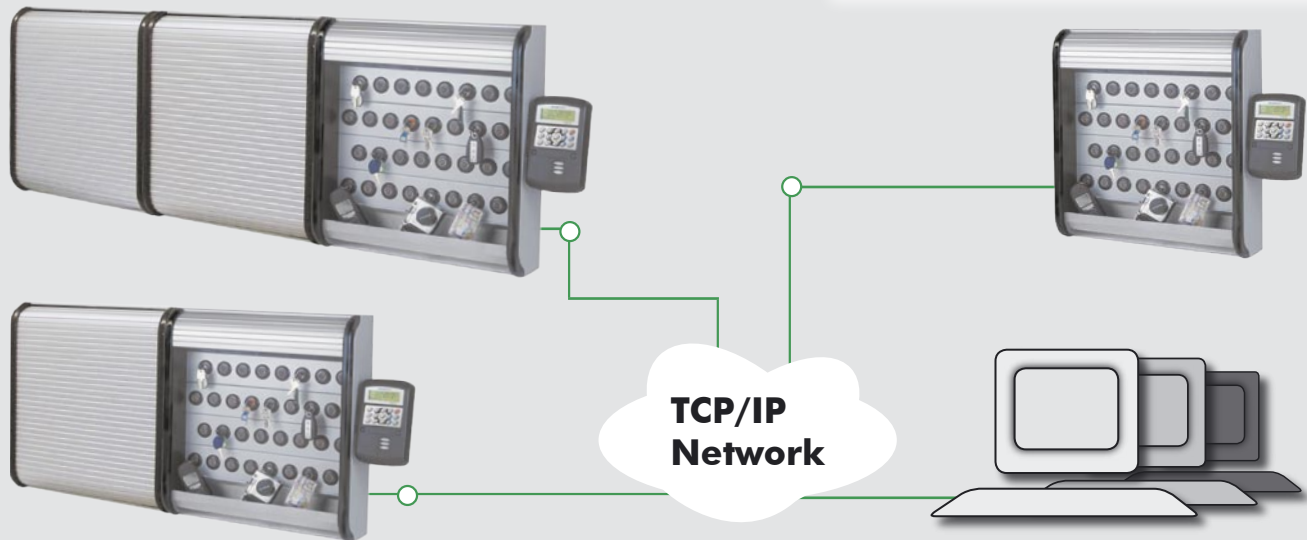
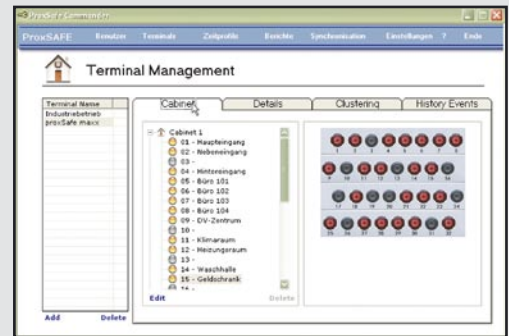
Controllo totale

Tutte le attività dell'utente da tutti i terminali e da tutti gli armadi vengono catalogate e raccolte in un database centrale per procedere all'eventuale valutazione in caso di necessità. È possibile produrre accurati report mostrando le attività degli utenti e delle chiavi; potrete inoltre filtrare le informazioni su chiavi specifiche, utenti particolari, determinati periodi di tempo o condizioni particolari come la ritardata consegna di una chiave, una situazione di emergenza e così via.



Utilizzabile in rete

Il sistema può essere collegato a reti di PC, (LAN, WAN, VPN) o addirittura a sistemi di controllo accessi. Il protocollo di comunicazione aperto 'deBUS' permette l'inserimento diretto in altri sistemi. Il software proxSafe commander supporta anche un database aperto che fornisce un altro livello di integrazione del sistema.



Altri prodotti della stessa famiglia

Il concetto modulare del sistema proxSafe permette di realizzare unità in grado di gestire da una a migliaia di chiavi. Il proxSafe solo è una cassaforte singola per chiavi a controllo elettronico da usare nelle zone non sicure. Nel caso di applicazioni che prevedano l'impiego di un grande numero di chiavi all'interno di locali utilizzati per il loro

stoccaggio o per soluzioni particolari, offriamo inoltre il sistema proxSafe custom. Il proxSafe custom offre le stesse specifiche tecniche del proxSafe maxx ma può essere realizzato su misura per soddisfare le particolari esigenze del cliente.

Germany:

deister electronic GmbH
Hermann-Bahlsen-Str. 11
30890 Barsinghausen
Tel.: +49 (0) 51 05 - 51 61 11
Fax: +49 (0) 51 05 - 51 62 17
info@deister-gmbh.de

United Kingdom:

deister electronic (UK) Ltd
Stapleton Way, Enterprise Park
Spalding, Lincolnshire, PE11 3YQ
Tel.: +44 (0) 1775 - 717100
Fax: +44 (0) 1775 - 717101
info@deister.co.uk

Belgium & Luxembourg:

deister electronic office
Business Park E 19
Battelsesteenweg 455/A
2800 Mechelen
Tel.: +32 (0) 15 - 28 09 68
Fax: +32 (0) 15 - 28 09 71
info@benelux.deister.com

Italy:

deister electronic SRL
Regus Business Centre
Via Senigallia 18/2
20161 Milano
Tel.: +39 (0) 26467 - 2213
Fax: +39 (0) 26467 - 2431
italia@deister.com

France:

deister electronic france
101 rue Pierre Semard
92320 Chatillon
Tel.: +33 (0) 1 47 - 35 78 78
Fax: +33 (0) 1 47 - 35 92 59
info@deister.fr

Netherlands:

deister electronic office
Tolnasingel 3
2411 PV Bodegraven
Tel.: +31 (0) 1726 - 32970
Fax: +31 (0) 1726 - 32971
info@nl.deister.com

Canada:

deister electronic Inc.
1099 Kingston Road, Suit 212
Pickering ON. L1V 1B5
Tel.: +1 (1) 905 - 837 5666
Fax: +1 (1) 905 - 837 0777
info@deister-electronic.com

USA:

deister electronic USA Inc.
9303 Grant Avenue
Manassas, VA 20110
Tel.: +1 (1) 703 - 3682739
Fax: +1 (1) 703 - 3689791
info@deister.com